

PLAN DE ESTUDIO KINESIOLOGÍA



¿Conoces el sistema de créditos transferibles?

Hemos rediseñado los planes de estudio, para mejorar los logros del aprendizaje.

Ya no son horas, ahora son créditos. Los **CRÉDITOS SCT-Chile**, contemplan:

HORAS PRESENCIALES

Horas de clases, en que estás en contacto con un académico-docente.

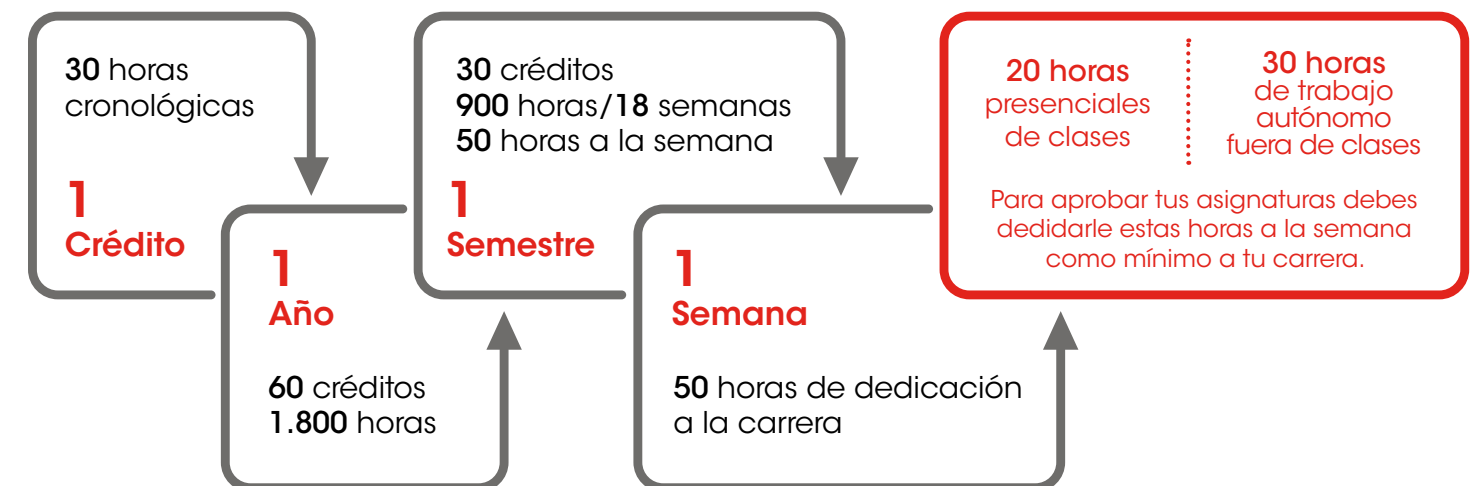
Actividades presenciales:

- Horas de clases de cátedra, práctica o laboratorio.
- Horas de internado o prácticas.
- Realización de pruebas y exámenes.

HORAS DE TRABAJO AUTÓNOMO

Horas dedicadas al estudio autónomo, fuera de clases, pero con orientación y guía del académico-docente.

- Horas de estudio y lectura.
- Preparación de trabajos, presentaciones, estudio de casos, otros.
- Estudio para controles, pruebas y exámenes.
- Estudio bibliográfico en biblioteca.
- Investigación en Internet o en plataformas web.



MÁS UNIVERSIDAD

Más información en
www.uautonoma.cl

1. CICLO INICIAL

CARRERA DE KINESIOLOGÍA - CRÉDITOS, HORAS PRESENCIALES Y AUTÓNOMAS

Nivel Semestral	Asignatura	Créditos SCT Semestral	Horas Cronológicas Semestrales	Horas Cronológicas Totales Semanales	Horas Pedagógicas Presenciales Semanales	Horas Cronológicas Presenciales Semanales	Horas Cronológicas Autónomas Semanales
1	Anatomía General	8	240	13	6	5	9
1	Química General y Orgánica	5	150	8	4	3	5
1	Biología Celular e Histología	6	180	10	6	5	6
1	Matemáticas	4	120	7	2	2	5
1	Introducción a la Kinesiología	4	120	7	4	3	4
1	Electivo de Comunicación	3	90	5	4	3	2
	TOTALES	30	900	50	26	20	31
2	Anatomía y Cinesiología	8	240	13	8	6	7
2	Bioquímica	5	150	8	4	3	5
2	Neurociencias	5	150	8	2	2	7
2	Biofísica	6	180	10	6	5	6
2	Práctica I	3	90	5	2	2	4
2	Electivo de Comunicación	3	90	5	4	3	2
	TOTALES	30	900	50	26	20	31
3	Fisiología General	6	180	10	6	5	6
3	Neurofisiología	5	150	8	4	3	5
3	Bioestadística	4	120	7	4	3	4
3	Movimiento Humano	6	180	10	4	3	7
3	Exploración Física Funcional	6	180	10	4	3	7
3	Electivo de Desarrollo del Pensamiento	3	90	5	4	3	2
	TOTALES	30	900	50	26	20	31
4	Fisiopatología	6	180	10	4	3	7
4	Análisis del Movimiento Funcional y Disfuncional	8	240	13	6	5	9
4	Fisiología del Ejercicio	4	120	7	4	3	4
4	Neurodesarrollo y Control Motor	5	150	8	4	3	5
4	Práctica II	4	120	7	4	3	4
4	Electivo de Desarrollo Personal	3	90	5	4	3	2
	TOTALES	30	900	50	26	20	31

2. CICLO INTERMEDIO - LICENCIATURA

CARRERA DE KINESIOLOGÍA - CRÉDITOS, HORAS PRESENCIALES Y AUTÓNOMAS

Nivel Semestral	Asignatura	Créditos SCT Semestral	Horas Cronológicas Semestrales	Horas Cronológicas Totales Semanales	Horas Pedagógicas Presenciales Semanales	Horas Cronológicas Presenciales Semanales	Horas Cronológicas Autónomas Semanales
5	Farmacología	5	150	8	4	3	5
5	Epidemiología y Salud Pública	5	150	8	4	3	5
5	Salud Ocupacional y Ergonomía	5	150	8	4	3	5
5	Diagnóstico e Intervención Kinesiológica I	8	240	13	6	5	9
5	Práctica III	4	120	7	4	3	4
5	Electivo de Ética	3	90	5	4	3	2
	TOTALES	30	900	50	26	20	31
6	Metodología de la Investigación	5	150	8	4	3	5
6	Disfunción del Sistema Locomotor	4	120	7	4	3	4
6	Diagnóstico e Intervención Kinesiológica II	8	240	13	6	5	9
6	Kinesiología Ciclo Vital	4	120	7	4	3	4
6	Salud Familiar y Comunitaria	5	150	8	4	3	5
6	Terapia por Agentes Físicos I	4	120	7	4	3	4
	TOTALES	30	900	50	26	20	31
7	Proyecto de Investigación I	7	210	12	4	3	9
7	Kinesiología del Deporte	5	150	8	4	3	5
7	Gestión en Salud	3	90	5	4	3	2
7	Terapia por Agentes Físicos II	5	150	8	4	3	5
7	Práctica IV	7	210	12	6	5	7
7	Electivo de Responsabilidad Social	3	90	5	4	3	2
	TOTALES	30	900	50	26	20	31
8	Proyecto de Investigación II	7	210	12	4	3	9
8	Intervención Kinesiológica Músculo Esquelética	4	120	7	4	3	4
8	Intervención Kinesiológica Cardiorrespiratoria	4	120	7	4	3	4
8	Intervención Kinesiológica en el Adulto Mayor	5	150	8	4	3	5
8	Intervención Kinesiológica Neuromotriz	4	120	7	4	3	4
8	Práctica V	6	180	10	6	5	6
	TOTALES	30	900	50	26	20	31

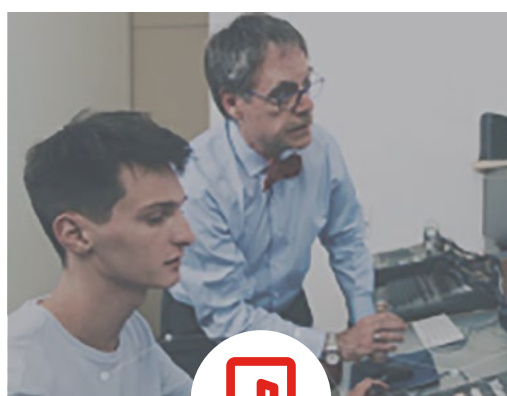
3. CICLO AVANZADO - PROFESIONAL

CARRERA DE KINESIOLOGÍA - CRÉDITOS, HORAS PRESENCIALES Y AUTÓNOMAS

Nivel Semestral	Asignatura	Créditos SCT Semestral	Horas Cronológicas Semestrales	Horas Cronológicas Totales Semanales	Horas Pedagógicas Presenciales Semanales	Horas Cronológicas Presenciales Semanales	Horas Cronológicas Autónomas Semanales
9	Práctica Profesional I	15	450	56	40	30	26
9	Práctica Profesional II	15	450	56	40	30	26
	TOTALES	30	900	56	40	60	53
10	Práctica Profesional III	15	450	56	40	30	26
10	Práctica Profesional IV	15	450	56	40	30	26
	TOTALES	30	900	56	40	60	53

■ Notas:

- Las Prácticas I, II, III, y IV contemplan una duración de 8 semanas cada una, las que se realizan de manera consecutiva y no en forma paralela.
- En el noveno y décimo nivel semestral el/la estudiante debe cursar dos de las cuatro prácticas pudiendo realizar cualquier combinación de ellas.



Tus profesores te darán orientaciones y te guiarán para realizar el trabajo autónomo semanal.



Solicita ayuda a tu profesor para que organices bien tu trabajo autónomo semanal para el logro de los resultados de aprendizaje.



Es importante que vayas monitoreando tu trabajo autónomo semanal para poder organizarte y distribuir tu tiempo, de manera adecuada y eficiente.